



O uso de aplicaciones de software libre en medios de comunicación

O caso do Grupo Correo Gallego

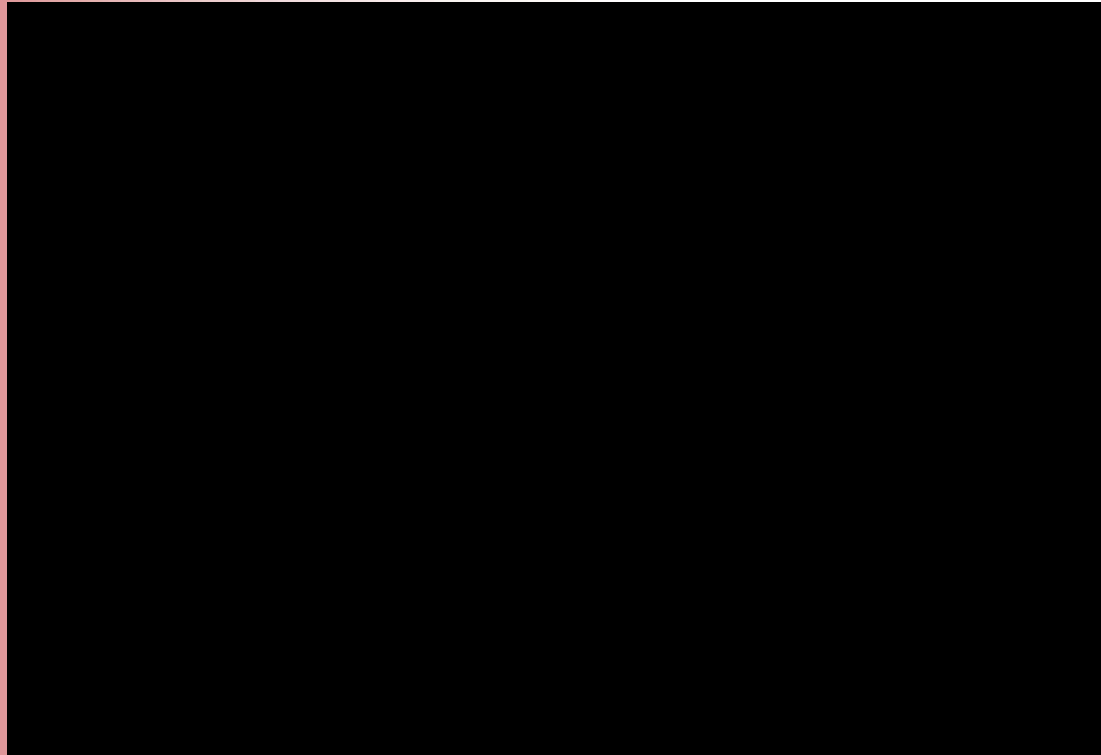
Pedro de la Iglesia pdelaiglesia@elcorreogallego.es

Henrique Neira hneira@elcorreogallego.es

Grupo Correo Gallego



¿Que significa opensource / Linux para nós?



- O Grupo Correo Gallego
- A infraestrutura tecnolóxica
- Software libre no CPD
- Aplicacións de usuario
- Beneficios do software libre
- A implementación
- Previsións de uso no futuro
- Apoio corporativo
- Experiencia e percepción do usuario
- Reflexo nas noticias

O Grupo Correo Gallego



GCG
130
AÑOS
GRUPOCORREOGALLEGO

O Grupo Correo Gallego



- O Grupo Correo Gallego
- A infraestrutura tecnolóxica
- Software libre no CPD
- Aplicacións de usuario
- Beneficios do software libre
- A implementación
- Previsións de uso no futuro
- Apoio corporativo
- Experiencia e percepción do usuario
- Reflexo nas noticias

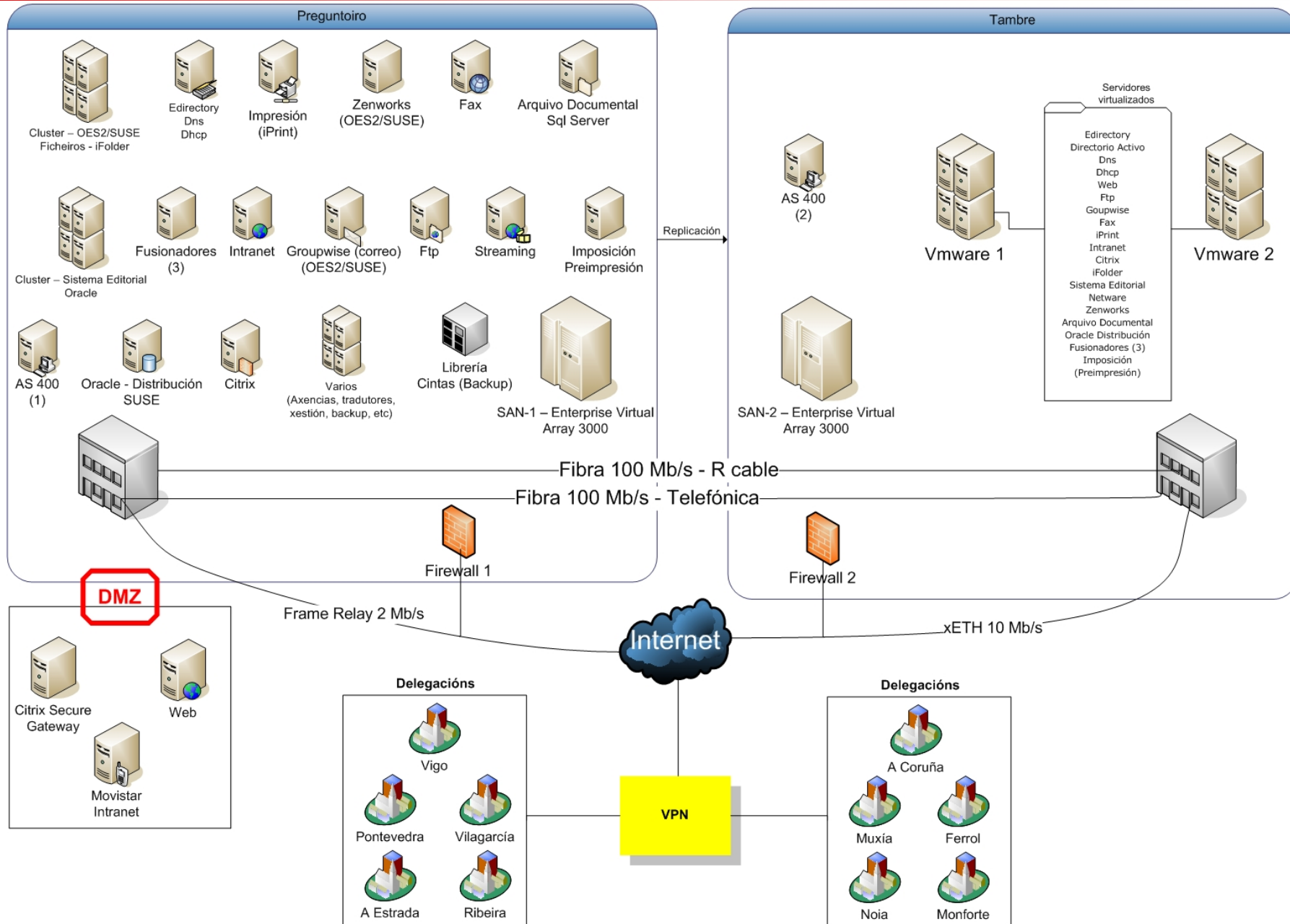
Dous centros de edición

- Redacción central na rúa Preguntoiro
(zona vella de Santiago)
CPD Principal
- Administración, xestión, publicidade e rotativa
no Polígono do Tambre
CPD Respaldo

Hardware

- Diversos servidores en formato rack de distintos fabricantes (HP, Dell, IBM)
- Servidores Blade
- Almacenamiento SAN

A infraestrutura tecnológica



- O Grupo Correo Gallego
- A infraestrutura tecnolóxica
- Software libre no CPD
- Aplicacións de usuario
- Beneficios do software libre
- A implementación
- Previsións de uso no futuro
- Apoio corporativo
- Experiencia e percepción do usuario
- Reflexo nas noticias

Novell, o noso aliado Linux

Novell Open Workgroup Suite:

- Open Enterprise Server : servizos de Novell sobre linux
- Groupwise: correo corporativo e groupware
- Zenworks: xestión de sistemas, escritorios, imaxes e aplicacións
- Suse Linux Enterprise Server: servidor linux de código aberto
- Suse Linux Enterprise Desktop: escritorio de código aberto
- Openoffice.org Novell Edition: suite ofimática con soporte

¿Por que Novell para Linux?



- Oferta completa de solucións empresariais Linux
- Confianza
- Soporte
- Formación

Emprégase para:

- Sistema editorial
- Sitios web
- Distribución
- Dns, dhcp, ftp
- Correo
- Impresión
- Servidor de ficheiros
- Xestión de escritorios
- Intranet

- O Grupo Correo Gallego
- A infraestrutura tecnolóxica
- Software libre no CPD
- Aplicacións de usuario
- Beneficios do software libre
- A implementación
- Previsións de uso no futuro
- Apoio corporativo
- Experiencia e percepción do usuario
- Reflexo nas noticias

Open Office (ofimática)

PDF Creator (creación de documentos pdf)

Firefox (navegación)

Thunderbird (gestor correo electrónico e news)

Sunbird/Lightning (gestor de calendarios)

Gimp (edición de imágenes)

VLC (reproductor multimedia)

Blender (diseño 3D)

ClamWin (antivirus)

InfraRecorder (grabador cd/dvd)

Inkscape (diseño vectorial)

Filezilla (cliente ftp)

Audacity (editor de son)

7-Zip (compresor/descompresor)

Scribus (software de maquetación)

RSSOwl (lector de rss/rdf/atom)

Dia (creación de diagramas)

Nvu/Kompozer (diseño web)

Cinelerra (edición de video)

Opentrad (traductor multilingüe automático)

- O Grupo Correo Gallego
- A infraestrutura tecnolóxica
- Software libre no CPD
- Aplicacións de usuario
- Beneficios do software libre
- A implementación
- Previsións de uso no futuro
- Apoio corporativo
- Experiencia e percepción do usuario
- Reflexo nas noticias

Factores clave para o uso do software libre

- Rendemento e confiabilidade
- Seguridade
- Interoperabilidade
- Redución de custos
- Facilitade de uso
- Punto de inflexión de Linux como escritorio
- Uso de estándares abertos

- O Grupo Correo Gallego
- A infraestrutura tecnolóxica
- Software libre no CPD
- Aplicacións de usuario
- Beneficios do software libre
- A implementación
- Previsións de uso no futuro
- Apoio corporativo
- Experiencia e percepción do usuario
- Reflexo nas noticias

Implementación no CPD

1ª Fase: Migración de todos os sistemas e servizos Linux á plataforma Novell/Suse

2ª Fase: Migración de servizos desde contornos Windows, Netware, Mac OS X a plataforma Novell/Suse

3ª Fase: Análise de posibles alternativas ós sistemas propietarios dos que actualmente dependemos en certas áreas

Implementación nos escritorios

1ª Fase: Migración de Microsoft Office a Openoffice.org no ano 2003 nas redaccións dos diarios.

2ª Fase: Implantación de solucións de software libre como alternativa a aplicacións propietarias (Firefox, 7-Zip ...)

3ª Fase: Análise de posibles alternativas ás aplicacións propietarias das que actualmente dependemos en certas áreas

- O Grupo Correo Gallego
- A infraestrutura tecnolóxica
- Software libre no CPD
- Aplicacións de usuario
- Beneficios do software libre
- A implementación
- Previsións de uso no futuro
- Apoio corporativo
- Experiencia e percepción do usuario
- Reflexo nas noticias

CPD:

- Queremos chegar o 100% de sistemas GNU/Linux
- Migración a contorno virtual Linux no CPD primario

Usuarios:

- Migración a escritorio Linux nas áreas onde sexa posible, como xestión ou comercial
- Migración de aplicacións de negocio dependentes de plataforma Windows a contorno multiplataforma

- O Grupo Correo Gallego
- A infraestrutura tecnolóxica
- Software libre no CPD
- Aplicacións de usuario
- Beneficios do software libre
- A implementación
- Previsións de uso no futuro
- Apoio corporativo
- Experiencia e percepción do usuario
- Reflexo nas noticias

O software libre é unha decisión empresarial clave

- Novell, Redhat, Sun, IBM, HP, Oracle confían no software libre ¿equivócanse eles?
- Incremento de empresas privadas que apostan polo software libre
- A realidade empresarial cada vez máis preto do criterio técnico
- Aumento de accións comerciais por parte dos provedores de servizos
- Percepción da piratería como un problema

- O Grupo Correo Gallego
- A infraestrutura tecnolóxica
- Software libre no CPD
- Aplicacións de usuario
- Beneficios do software libre
- A implementación
- Previsións de uso no futuro
- Apoio corporativo
- Experiencia e percepción do usuario
- Reflexo nas noticias

OpenOffice.org

- Mellora substancial desde a versión 2
- O mellor: compatibilidade Writer/Word e Impress/PowerPoint, aplicacións máis utilizadas

Gimp

- Permite que cada usuario decida o corte das fotografías da súa páxina, evitando erros e repetición do traballo

Firefox

- Bo comportamento con algunhas páxinas procesadas con dificultades con Internet Explorer

Escritorio Linux

- O mellor: múltiples posibilidades de adaptación do escritorio
- Melloras notables na facilidade de uso nas versións máis recentes das distintas distribucións
- Actualizacións periódicas
- Disponibilidade dun gran número de aplicacións de software libre

- Fiabilidade
- Interoperabilidade
- Facilitade de uso
- Aprendizaxe rápida
- Semellanza coas aplicacións propietarias
- As empresas cada vez máis empezan a usar ferramentas libres
- Non hai exceso de características inútiles
- Solución de erros e novas implementacións con máis rapidez nalgúns casos
- Miles de aplicacións disponibles que non hai que piratear

- O Grupo Correo Gallego
- A infraestrutura tecnolóxica
- Software libre no CPD
- Aplicacións de usuario
- Beneficios do software libre
- A implementación
- Previsións de uso no futuro
- Apoio corporativo
- Experiencia e percepción do usuario
- Reflexo nas noticias

A importancia do software libre nos medios

2006

- El Correo Gallego: información en 44 páxinas
- Galicia Hoxe: información en 64 páxinas

2007

- El Correo Gallego: información en 43 páxinas
- Galicia Hoxe: información en 109 páxinas

GCCG
130
AÑOS
GRUPOCORREOGALLEGO